

典型案例汇编

案例名称	案例类型	案例简介
疫一徒制	三教改革	案上在共
新高学徒	人才培养	1. 1. 2. 2. 3. 3. 4. 4. 5. 5. 6. 6.

币资队伍、三教改革、推广价值上进行描述，



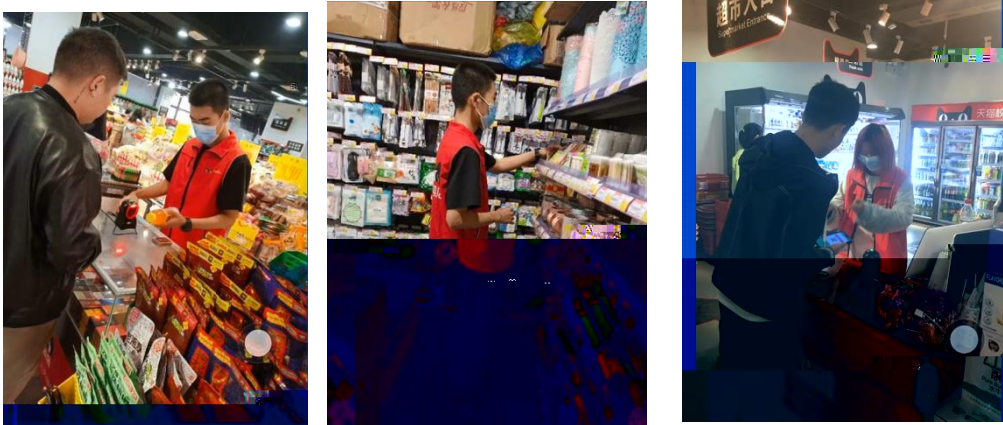
学,采用线
投身学习,
学习与抗疫
学模式
人才培养模
程
“双导师”
素质
方式

2020





2



3

19统计与会计3

签到 问卷 抢答 选人 评分 测验 活动库

抢答 03-10 16:40

6. 调查时间和调查期限的含义 林雅倩老师

抢答 03-10 16:40

D、调查单位大于... 2、调查单位与填报单位的关系是（ ）， A、二者是一致的 B、二者有时是一致的 C、二者没有关系

抢答 03-10 16:40

调查项目是什么？ 选人 03-10 16:40

报时间是2020年1月31日，其调查时间为（ ）。 某市规定2019年工业经济活动成果年报

抢答 03-10 16:40

5、统计调查的基本要求有（ ）、（ ）、（ ）、（ ）。

03-10 09:57

抢答

(课堂互动)



